



El programa NewboRN Home Visiting busca el mejoramiento de la salud, la seguridad y el futuro de todos los bebés nacidos en el Condado de Alachua.

Este programa está disponible para las familias que tengan sus bebés en los hospitales, centros de parto o sus hogares dentro del condado de Alachua. Después de que su bebé nace una enfermera registrada o una partera licenciada le hará una visita en su casa para ver cómo está, darle información importante y conectarla con servicios y recursos locales.

Cuenta conmigo! Qué tengo que hacer?

Regístrate para que te visiten!

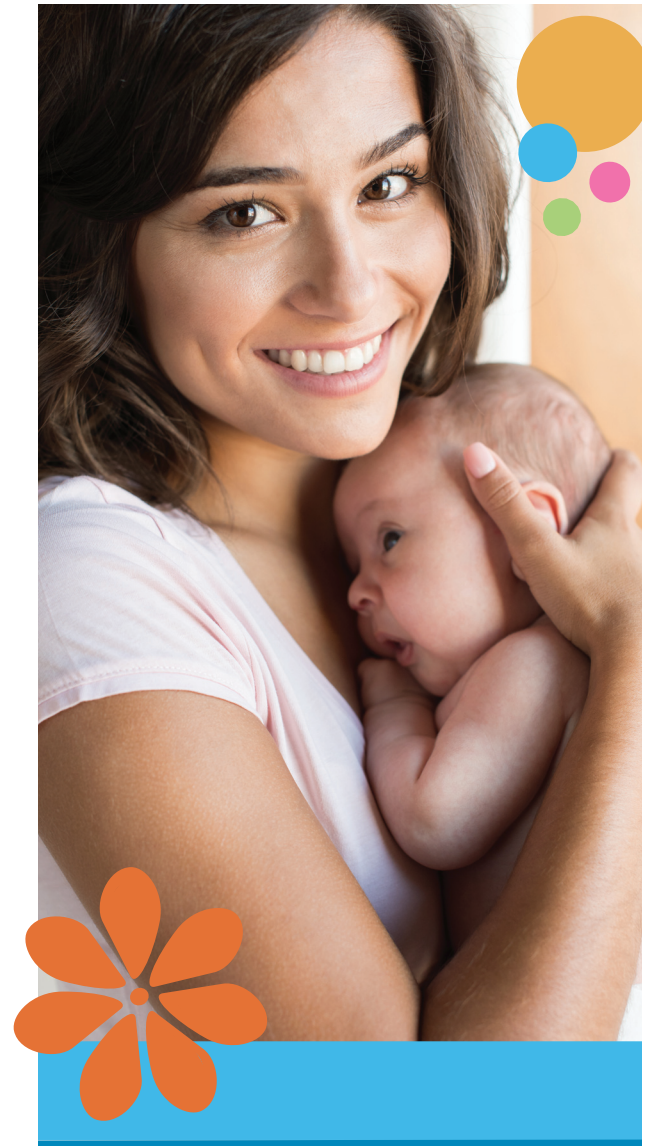


CHILDREN'S TRUST
OF ALACHUA COUNTY

El programa NewboRN Home Visiting es un esfuerzo coordinado para mejorar la salud, seguridad y futuro de todos los bebés nacidos en el Condado de Alachua. El programa es supervisado por Healthy Start of North Central Florida; y es una colaboración entre los hospitales, las agencias de salud domiciliarias, los proveedores de servicios de parto, y las agencias de servicios sociales del condado. Financiado por Children's Trust del condado de Alachua.



Web: www.NewboRNHomeVisiting.org
Teléfono: 352-727-3036



NewboRN
Home Visiting

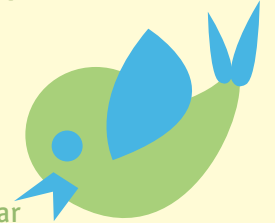


Muchos cambios ocurren durante los primeros días después del nacimiento de su bebé. Por esta razón es tan útil recibir la visita de la enfermera o partera del programa NewboRN Home Visiting. Para así asegurarse de que usted y su bebé estén bien. Este programa voluntario y gratuito está disponible para todas las mujeres del condado de Alachua que tienen a sus bebés en los hospitales, centros de parto o su hogar dentro del condado.

¿Qué hace la enfermera o partera?

- Un chequeo físico y de salud del bebé y la madre
- Ayuda con la lactancia y la nutrición
- Enseña como son los cuidados especiales del bebé (boca, piel, zona del pañal, ombligo, circuncisión)
- Consejos sobre la seguridad del bebé
- Habla sobre la planificación familiar
- Habla sobre vacunas, desarrollo infantil, crianza y mucho más!

Así es como funciona:



1. En el hospital o centro de parto

- Nuestra Asesora Familiar la visitará para registrarla y responder cualquier pregunta que tenga. Recibirá un regalo de bienvenida de nosotros!
- ¿Tuvo su bebé en casa? Parteras licenciadas pueden hacer la visita del programa NewboRN!

2. Después de salir del hospital o centro de partos

- La enfermera (RN) o partera la contactará por teléfono para programar su visita.

3. Durante la visita

- La enfermera (RN) o partera le realizará un chequeo físico y de salud a usted y a su recién nacido, responderá las preguntas que tenga, y le dará información sobre como cuidar de usted misma y de su bebé.

4. Después de la visita

- La Asesora Familiar puede ayudarle a conseguir artículos para bebé, servicios de apoyo en la comunidad y consejería posparto.

La Asesora Familiar puede conectarla con nuestro programa Connect local que le ofrezca apoyo continuo con:

- El cuidado del recién nacido
- La lactancia
- La crianza
- El desarrollo infantil
- Necesidades básicas y Nutrición
- Y mucho más!

